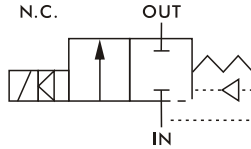
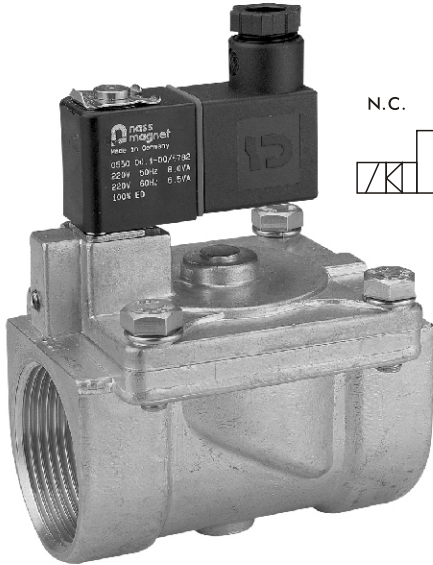


MGD 系列

2口2位常閉型膜片式電磁閥



規格：

- IP65 防水線圈
- 連續循環，100% ED.
- 防爆等級：EExm II T4 PTB認證

電力消耗：

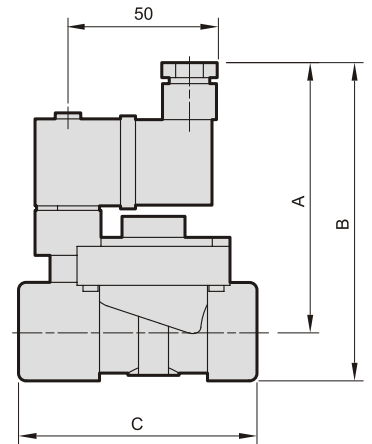
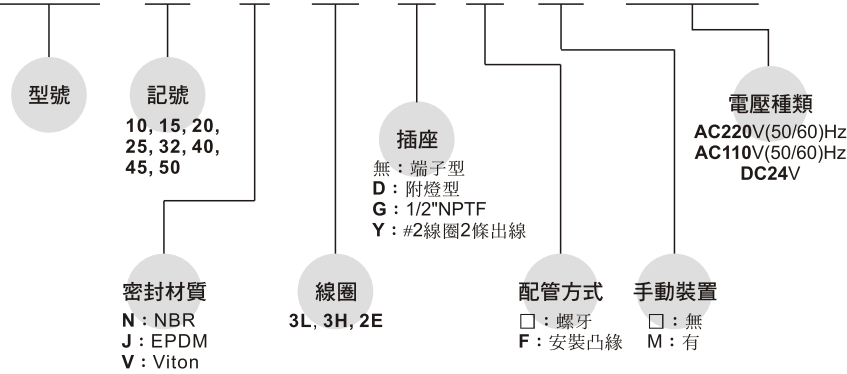
線圈功率	3L*	3H*	2E
AC(VA)	4.9	8.5	4.8
DC(W)	4.5	6.8	5.2

尺寸：

型號	MGD				
記號 尺寸mm	10/15	20	25	32/40	45/50
A	62	76	81	82	95
B	77	93	100	110	130
C	64	81	91	97	118
D	41.5	51.5	61.5	76	96
E	21	31	37	-	-
重量(Kg)	0.5	0.7	1.0	1.65	3.35

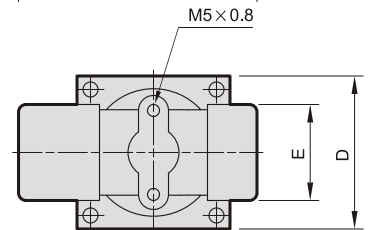
訂購代號：

MGD-25-N-3L-D-F-□-AC110



規格：

MGD：(鍛造銅閥體，常閉型) 適用流體：空氣、水、瓦斯..等																							
配管口徑 G	記號	密封環 材質	線圈	節流 口徑 mm	溫度°C		使用壓力(0.3~ bar)												CV值				
							線圈3/2E				線圈3L*				線圈3H*					線圈2E			
					N	J	N	J	V	N	J	V	N	J	V	N	J	V					
3/8	10	N J V	3 2E	15	-5 80	-10 120					10				16				7				2.0
1/2	15										10				16				7				2.5
3/4	20							10				16				7				5.2			
1	25							7				10				5				8.5			
1-1/4	32																			16			
1-1/2	40																			21			
1-1/2	45																			26			
2	50																			31			



* 線圈3L表低電力消耗，線圈3H表高電力消耗使用。